

1) SALA

n°98 posti

2) REGIA

posta su ultimo livello gradinata

3) CAMERINI: n°2

4) PALCO

altezza pedana: 3,00 m

altezza soffitto: 3,5 m

profondità: 10,00 m - utilizzabile 9,00 m

larghezza: 9,00 – con quinte laterali 7,00 m

n°4 americane a corda

n°1 truss in sala

n°8 quinte nere larghezza 1,20 m

sipario manuale nero

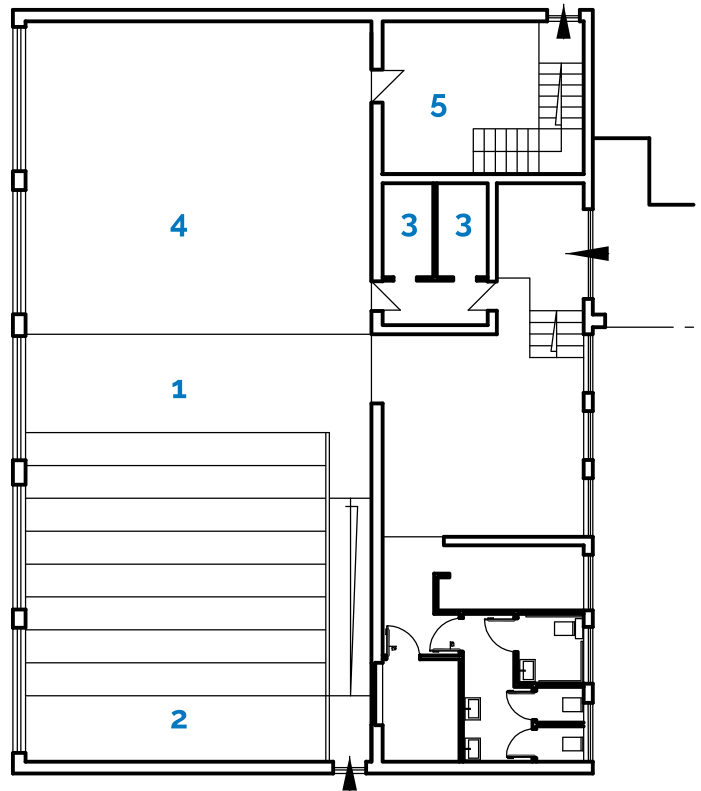
fondale nero su americana

telo cinematografico in pvc bianco motorizzato 9,00 x 6,00 m

n°4 prese industriali 16 A su palco

ciabatta fonica 24/8 the sssnake MC Multicore

5) Sala attrezzi lato destro palco



LUCI

mixer luci 24 ch a doppio banco con memorie Showtec Showmaster 48 MKII

13 proiettori pc 1000 W

2 sagomatori 25/50° 750 W

6 par 64 cp 62 1000 W

4 par led rgbw

2 domino 1000W

dimmer 24 ch

1 powerbox 4 ch 32 A

1 powerbox 4 ch 16 A

VIDEO

Videoproiettore cinematografico EPSON EB-4950 WU

1 lettore blu-ray

AUDIO

1 mixer audio SOUNDCRAFT EPM 6-6
Mono + 2 Stereo

2 radiomicrofoni palmari AKG 40

1 radiomicrofono Reloop

2 archetti beige AKG Mini

1 microfono Sennheiser e835

2 casse Yamaha YAMAHA DSR112

1 lettore cd

3 aste microfono

2 leggjii

3 microfoni crown